

Imágen conceptual de fachada de proyecto.

SUPERFICIES PLANTA BAJA		TOTAL SUPERFICIES VIVIENDA	
Superficie Útil	46.95 m <sup>2</sup>	Superficie Útil de Vivienda	101.55 m <sup>2</sup>
Superficie Construida	60.20 m <sup>2</sup>	Superficie Construida Vivienda	131.03 m <sup>2</sup>
Superficie de zonas exteriores	79.66 m <sup>2</sup>	Superficie Construida Total	221.26 m <sup>2</sup>
		Superficie de parcela	139.86 m <sup>2</sup>

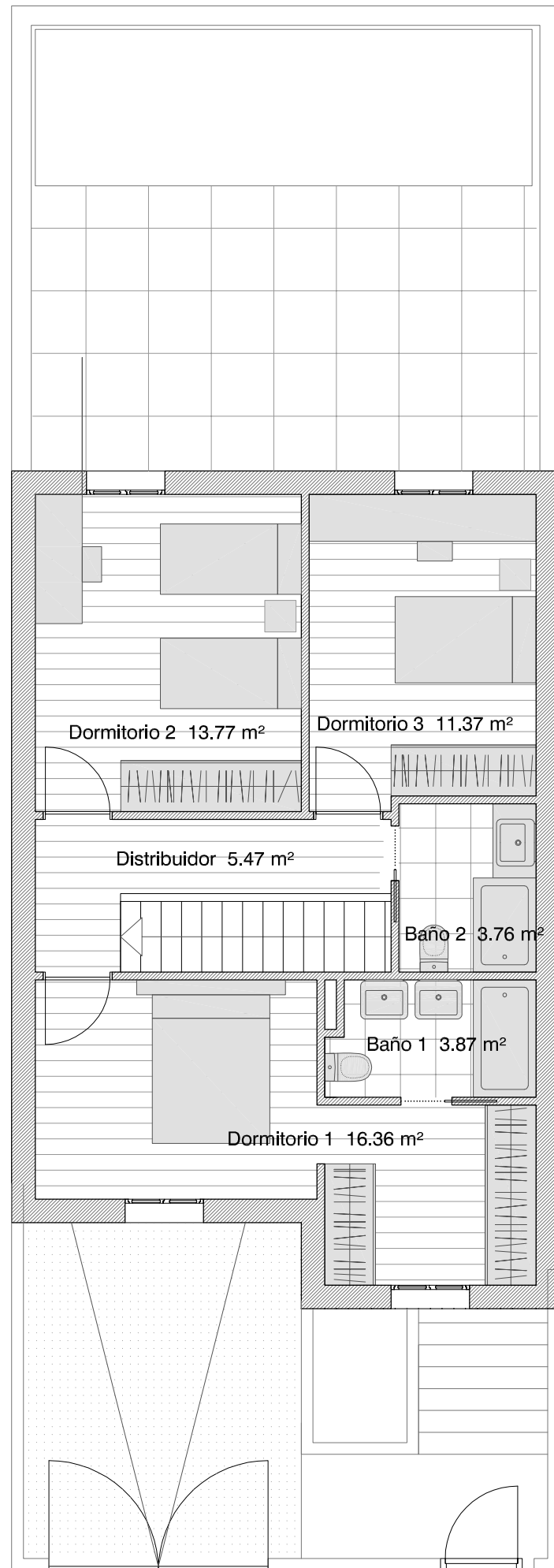
### VIVIENDA UNIFAMILIAR EN LA VEGA DE GRANADA

SITUACIÓN: Churriana de la Vega (Granada)  
 ARQUITECTOS: Mytaki Arquitectura y Diseño SLP  
 FECHA: Enero de 2016

mytaki

e 1/100 en A3 **01**

PLANOS GENERALES  
 PLANTA BAJA



Imágen conceptual de fachada de proyecto.

SUPERFICIES PLANTA PRIMERA		TOTAL SUPERFICIES VIVIENDA	
Superficie Útil	54.60m <sup>2</sup>	Superficie Útil de Vivienda	101.55 m <sup>2</sup>
Superficie Construida	70.83 m <sup>2</sup>	Superficie Construida Vivienda	131.03 m <sup>2</sup>
		Superficie Construida Total	221.26 m <sup>2</sup>
		Superficie de parcela	139.86 m <sup>2</sup>

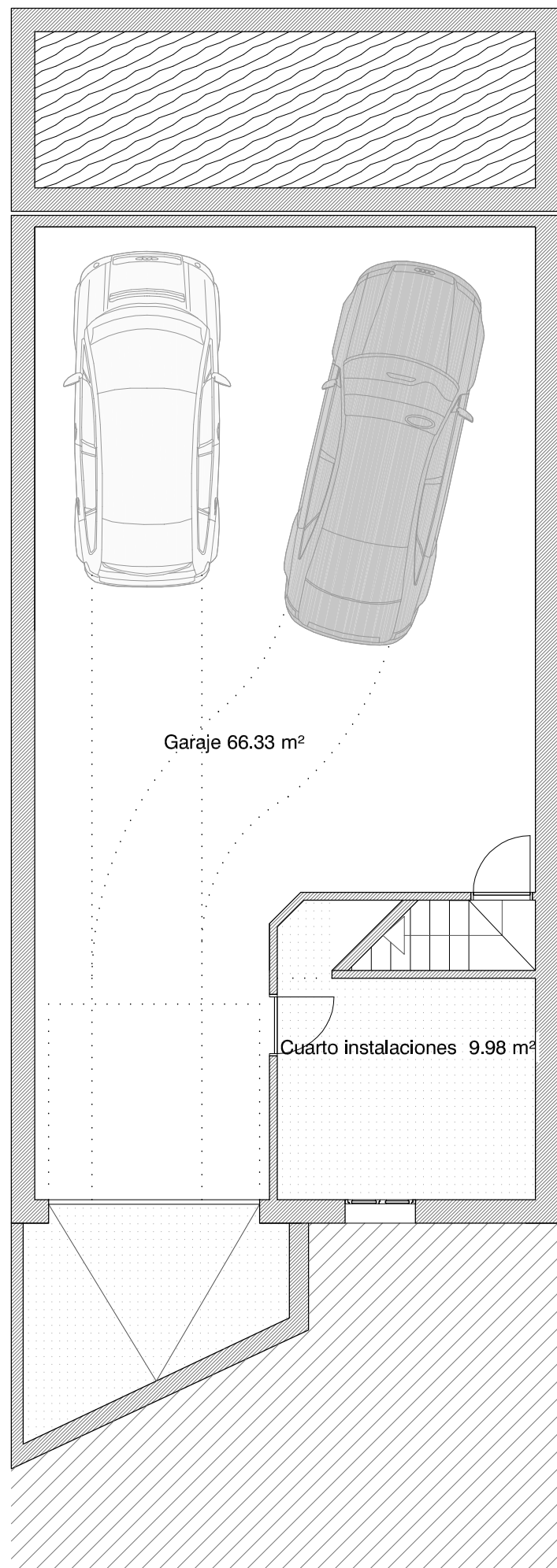
**VIVIENDA UNIFAMILIAR EN LA VEGA DE GRANADA**

SITUACIÓN: Churriana de la Vega (Granada)  
 ARQUITECTOS: Mytaki Arquitectura y Diseño SLP  
 FECHA: Enero de 2016

**mytaki**

e 1/100 en A3 **02**

PLANOS GENERALES  
 PLANTA PRIMERA



Imágen conceptual de proyecto.

SUPERFICIES SEMISÓTANO		TOTAL SUPERFICIES VIVIENDA	
Superficie Útil	76.31 m <sup>2</sup>	Superficie Útil de Vivienda	101.55 m <sup>2</sup>
Superficie Construida	90.23 m <sup>2</sup>	Superficie Construida Vivienda	131.03 m <sup>2</sup>
		Superficie Construida Total	221.26 m <sup>2</sup>
		Superficie de parcela	139.86 m <sup>2</sup>

### VIVIENDA UNIFAMILIAR EN LA VEGA DE GRANADA

SITUACIÓN: Churrana de la Vega (Granada)  
 ARQUITECTOS: Mytaki Arquitectura y Diseño SLP  
 FECHA: Enero de 2016

**mytaki**

e 1/100 en A3 **03**

PLANOS GENERALES  
 PLANTA SEMISOTANO